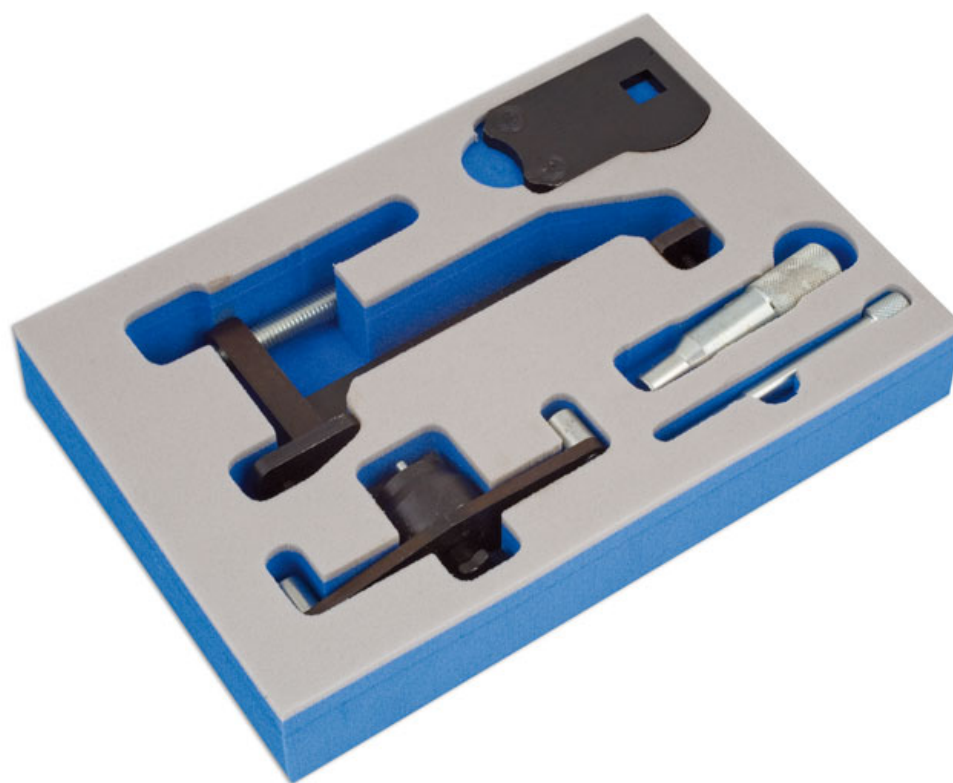




Kit de calage 2.2L Opel - Saab

This set of timing tools enables the correct timing position to be made when servicing Vauxhall/Opel Ecotec 2.0 engines. It is also suitable for use on Saab 9-3 with 2.2D Turbo engine.



Additional Information

- CE kit permet le calage du moteur sur le moteur Diesel à chaîne 2.2L pour Opel et Saab
- Convient pour le moteur Opel Ecotec 2.0L sur Vectra-B et C, Sintra, Zafira A, Frontera-B, Astra G, Omega B et Sigum et Saab 9-3 et 9-5 avec le 2.2L Turbo
- Code constructeur Saab 83 95 394, 83 95 337, 83 95 352 83 95 386 et Opel KM 933, KM 927, KM 929, KM 932
- Fournis dans une mousse de rangement - Boite métallique disponible sous la ref 4536
- Fabriqué à Sheffield

<http://lasertools.co.uk/product/3581>

